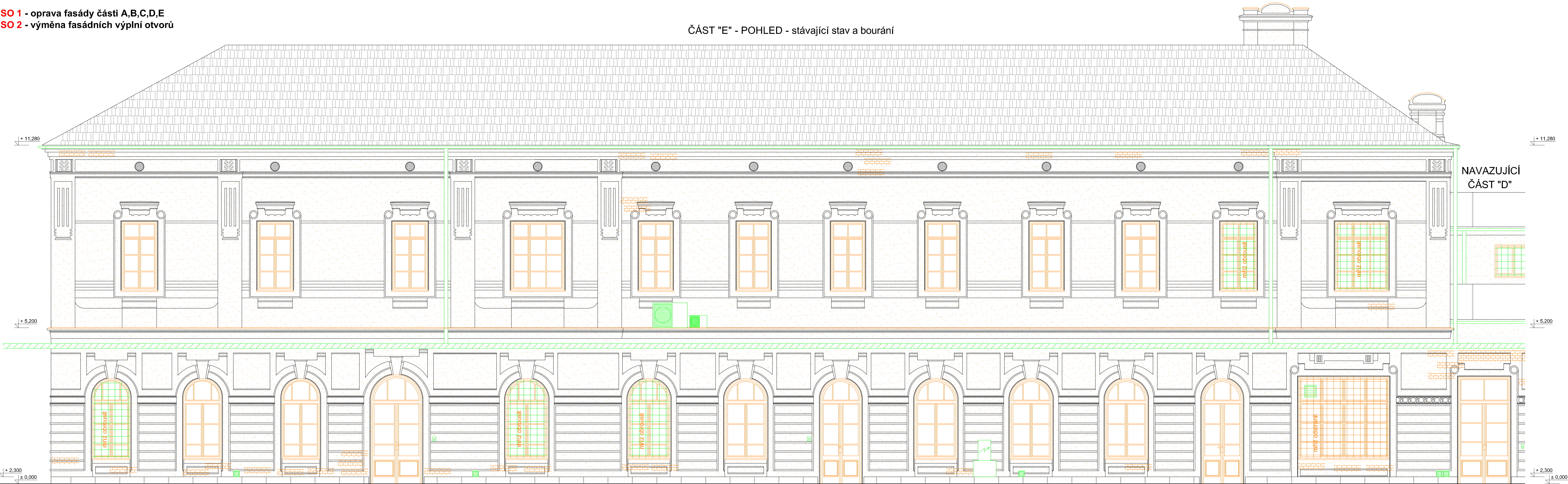


SO 1 - oprava fasády části A,B,C,D,E
SO 2 - výměna fasádních výplní otvorů

ČÁST "E" - POHLED - stávající stav a bourání



LEGENDA MATERIÁLU

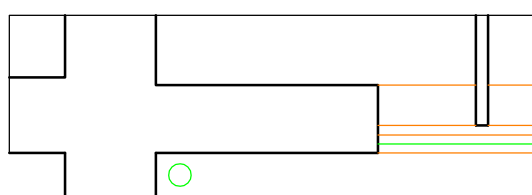
- STÁVAJÍCÍ ZDIVO A KONSTRUKCE
- BOURANÉ KONSTRUKCE A MATERIÁLY
- STÁVAJÍCÍ FASÁDNÍ VÝROBKY:
 - DOČASNÁ DEMONTÁŽ (PIKTOGRAMY, NOVÉ SVODY A OKAPY ATD.)
 - KLEMPÍŘSKÉ PRVKY - ODSTRANIT OPLECHOVÁNÍ PARAPETŮ A RÍMS
 - VZT MŘÍŽKY ODSTRANIT
 - MŘÍŽE OBROUSIT
- KAMENNÝ (PÍSKOVCOVÝ) SOKL
 - ODRYSKAT PŮVODNÍ NÁTĚR V CELE PLOŠE
- PŮVODNÍ FASÁDNÍ OMÍTKA VČETNĚ ŠTUKATER, PRVKŮ A VČETNĚ OSTĚNÍ A ZDOBNĚNÍ
 - ODSTRANIT NESOUDRNÉ ČÁSTI FASÁDY
 - CELKOVÉ ODSTRANĚNÍ NÁTĚRU FASÁDY ZE 100%
- NĚJVICE POŠKOZENÁ MÍSTA FASÁDY
 - ODSTRANIT NESOUDRNÉ ČÁSTI FASÁDY
- PLECHOVÁ KRYTINA - VYMĚNA V PŘEDCHOZÍ ETAPĚ

POZNÁMKA:
OBEZNĚ PLATÍ, ŽE BOURACÍ PRÁCE BUDOU PROVÁDĚNY DLE ZÁSAD PRO PROVÁDĚNÍ BOURACÍCH PRACÍ, ŠETRNĚ K ZACHOVÁVÁNÍ ČÁSTI KONSTRUKCE A ZA DŮSLEDNÉHO PROVIZORNIHO ZAJIŠTĚNÍ NAVAZUJÍCÍCH A PŘÍTEŽUJÍCÍCH KONSTRUKCÍ I TECHNOLOGICKÝ POSTUP PRACÍ VČETNĚ PROVIZORNIHO ZAJIŠTĚNÍ JE PŘEDMĚTEM TECHNOLOGICKE DOKUMENTACE ZHOTOVITELE STAVBY.

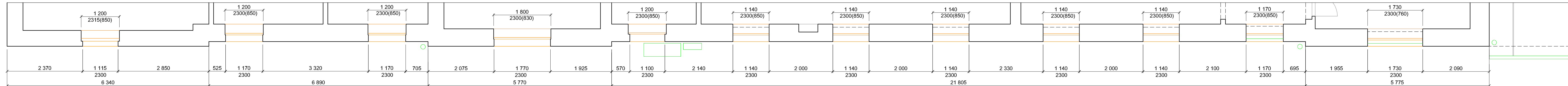
PLOCHA - část "E" (od koleji - jižní strana):

- SOKL - cca 11m²
- FASÁDA - cca 430m²
- NEJPOŠKOZENĚJŠÍ MÍSTA FASÁDY - cca 15% což je 65m²

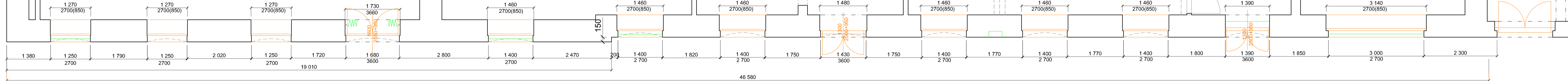
NAVAZUJÍCÍ ČÁST "D"



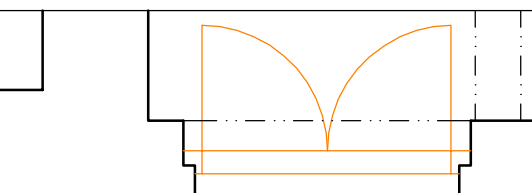
ČÁST "E" - PŮDORYS 2.NP - stávající stav a bourání



ČÁST "E" - PŮDORYS 1.NP - stávající stav a bourání



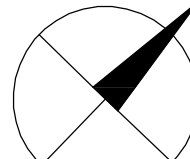
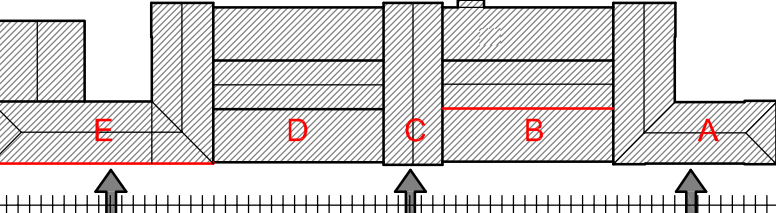
NAVAZUJÍCÍ ČÁST "D"



část "E"

- zabezpečení nedotčených konstrukcí (přístřešek, technologie apod.) a zabezpečení bezpečného a nepřerušného provozu drážní dopravy a pohybu cestujících a zaměstnanců
- dočasná demontáž okapu a svodu plochých střešních a svodu hromosvodu, demontáž nebo zakrytí klimatizačních jednotek, dočasná demontáž piktoqramů a informačních tabulek na fasádě
- odstranění větracích mřížek na fasádě a vyčištění (zprůchodnění) větracích otvorů
- stávající mříže budou dočasně demontovány a přebroušeny pro obnovu nátěru, přebroušení fasádních skříněk elektro, HUP apod.(nefunkční odstraní dle správců zařízení)
- otryskání původního nátěru kamenného (pískovcového) soklu v ploše dle dílčí části (viz. PLOCHY) + celkové odstranění nátěru fasády (oškrábání, otryskání)
- odstranění nesoudrzných částí celé fasády v dílčí části v předpokládaném rozsahu dle uvedených PLOCH (včetně započítaných ostění a vystupujících štuků)
- PŘESNÉ ZAMĚŘENÍ VEŠKERÝCH VÝPLNÍ OVORŮ PRO VÝROBU NOVÝCH !!
- vybourání všech fasádních výplní otvorů oken a dveří, odstranění oplechování parapetů a posouzení parapetů vnitřních a případně jejich demontáž (ZABEZPEČENÍ NEPŘERUŠENÍ PROVOZU!!!)

SCHEMA



KRESLIL Ing. Lukáš BOBEK	VYPRACOVAL Ing. Lukáš BOBEK	KONTROLOVAL Ing. Lukáš BOBEK	Ing. Lukáš BOBEK Projekt a inženýrská činnost IČ: 87240718 - Tel: +420 775148939 e-mail: klabobek@icloud.cz
NÁZEV AKCE: Rekonstrukce VB v užst. Bohumín			FORMÁT 3x4
Investor: SŽDC,s.o., SON, Dílažďena 1003/7, 110 00 Praha 1			DATUM ŘÍJEN 2017
Místo: k.ú. Nový Bohumín, par.č. 2581, obec: Bohumín			Č. KOPIE
STAVEBNÍ OBJEKT: SO 1 - oprava fasády části A,B,C,D,E SO 2 - výměna fasádních výplní otvorů			STUPEŇ PD PROJEKT
NÁZEV VÝKRESU: POHLED JIŽNÍ - "E" - STÁV. STAV A BOURÁNÍ			MĚŘÍTKO 1:50
			ČÍSLO VÝKRESU SO1+2-106